

BIM a vizualizace

Výhody vizualizace pomocí BIMu

-----> Co je BIM?

-----> Co umí vizualizace

-----> Proces vizualizace

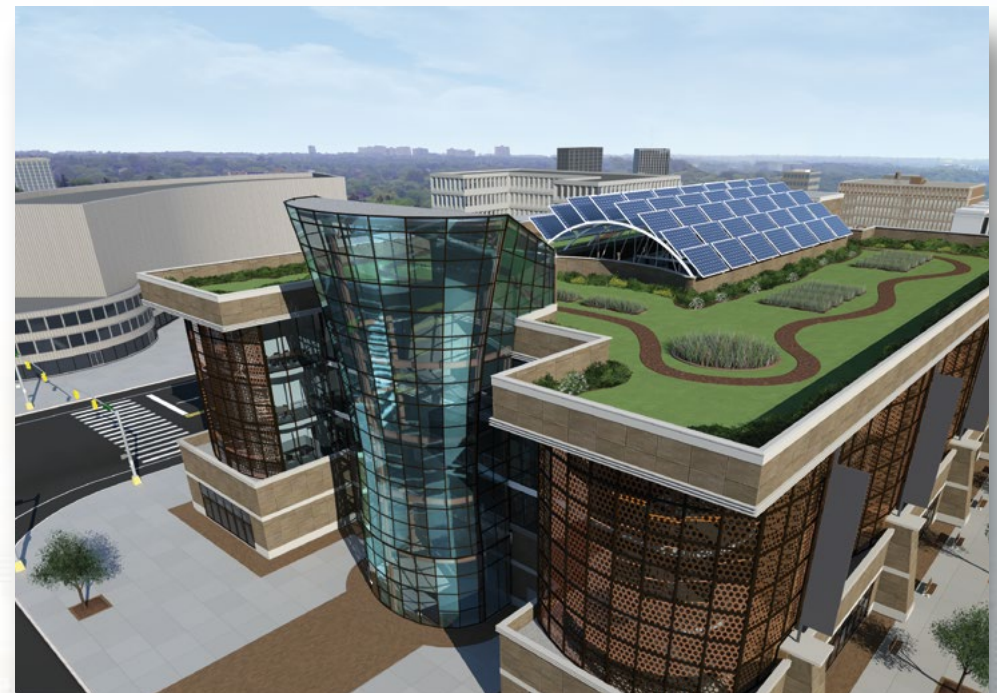
-----> Co dokážou naše aplikace

-----> Reálné ukázky a tipy pro práci

-----> Shrnutí

Efektivnější návrh díky realistickému náhledu na projekt.

Když se řekne BIM, každého hned napadne 3D. Ano, jednou z hlavních výhod BIMu je, že vzniká 3D model, který je pak možno jednoduchým způsobem vizualizovat. Tato vizuální podoba neslouží pouze k marketingovým účelům investora, ale také umožní všem zúčastněným osobám na projektu lépe porozumět jednotlivým technologickým detailům. Protože si vše lze reálně prohlédnout tak, jakoby to bylo postaveno, i s ohledem na čas. A kromě vizualizace vlastního objektu, jsme schopni prezentovat i to, jaký vliv bude mít budova na své okolí, například studií oslunění.



Druhá část dokumentu **zde**

Co je BIM?

Building information Modeling (BIM) je proces, který umožňuje vytvářet inteligentní 3D model stavby, který je dále využíván pro vizualizaci, simulaci a koordinaci projektu. BIM data mohou, kromě projektantů a inženýrů, využít i vlastníci nemovitostí či poskytovatelé služeb pro správu budov.

Díky BIMu dochází ke snížení nákladů spojených s daným projektem. Ať už díky tomu, že architekti dokážou vytvářet přesnější návrhy bez zbytečných opomenutí plynoucích z možností zobrazení ve 2D, tak i z toho důvodu, že je vše přesně objemově vykázáno a změny v projektech se promítnou napříč celým modelem. Díky tomu je možné činit informovanější rozhodnutí o proveditelnosti a reálnosti správy takového projektu, a to i z pohledu celého životního cyklu budovy. BIM také značně usnadňuje plánování nákladů takového projektu a celkově komunikaci napříč celým pracovním týmem.

Druhá část dokumentu **zde**

Co umí vizualizace

Dodejte projektům na působivosti

Schopnost vytvářet přesvědčivé vizualizace je jedním ze zásadních činitelů, který **rozhoduje o získávání nových zakázek**. Je to způsob, jak se odlišit od konkurenčního zpracovatele návrhu. Velmi často dochází k tomu, že na tvorbu takové vizualizace není dostatek času či nemáme vhodné softwarové vybavení, případně zkušenosti. A tak se tvorba vizualizace zadává externím specialistům, což stojí nemalé náklady. Či se snažíme sami o vytvoření něčeho, co má k opravdovým realistickým vizualizacím daleko a opět nás to stojí nepřiměřený čas a úsilí.

S BIMem od Autodesku dostáváme do rukou silné nástroje, které si s vizualizací poradí. V rámci balíku aplikací Building Design Suite můžete použít aplikace Revit či 3ds Max Design. Revit je nástroj určený pro komplexní tvorbu BIM modelu a zahrnuje v sobě i speciální nástroje pro vizualizace. 3ds Max Design je aplikace zaměřená čistě na tvorbu vizualizací a jako podklad pro práci používá i model z Revitu či AutoCADu.

Vaše návrhy mohou být zobrazeny několika různými způsoby, od klasického 2D zobrazení po 3D pohledy zobrazované v reálném čase, ale i animované průlety či procházky modelem. Především 3D modely prezentované v reálném čase např. na projektoru či televizi, významně klientovi usnadňuje pochopení vašeho záměru. Díky aplikaci Revit můžete zobrazit celý objekt, nebo třeba jen jeho 3D výřez a prezentovat tak klientovi části budovy, které by si nikdy nedokázal představit. Užitím nejnovějších technologií dokážete vizualizace vytvářet velmi rychle. Stačí definovat použité materiály, nastavit scénu použitím reálného osvětlení a výsledek je k dispozici.

