

BIM a koordinace souvisejících prací na projektu

Využití BIMu při koordinacích projekčních prací

→ Co je BIM?

→ Proč využít pro koordinaci

→ Spolupráce prakticky

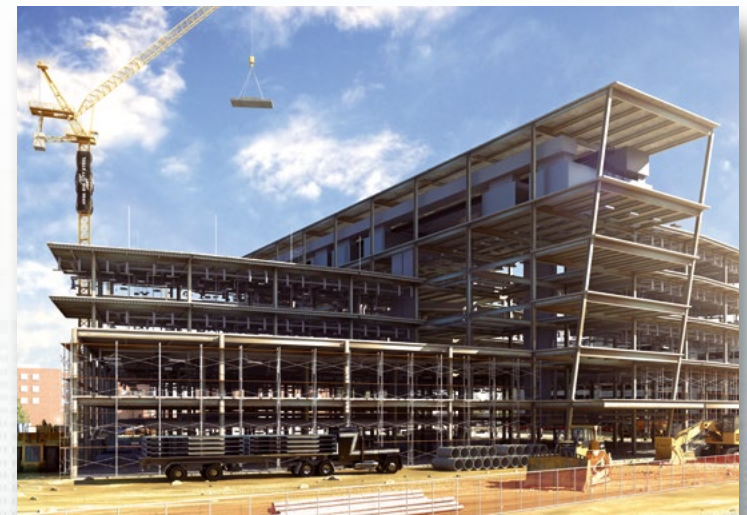
→ Co dnes dokážou naše aplikace

→ Shrnutí

Celý projekt pod kontrolou

Při tvorbě BIM projektu vstupují do celého životního cyklu budovy různí aktéři, kteří na něm participují. Je potřeba zajistit, aby tato různorodá skupina osob se svými specifickými způsoby práce, mohla dobře spolupracovat. Netýká se to jen přípravných fází projektu, kdy mezi sebou komunikují hlavně jednotlivé profese, ale do spolupráce je nutné zahrnout i dodavatele a správce staveb.

Síla technologie BIM je pak hlavně patrná právě v koordinačních pracích, kdy dochází ke sdílení dat, automatické či poloautomatické vyhledávání kolizních míst a následných úprav modelů. Díky koordinaci je možné zefektivnit celý proces tvorby i výstavby projektu, protože všichni spolupracují nad jedním zdrojem dat.



Druhá část dokumentu **zde**

Co je BIM?

Building information Modeling (BIM) je proces, který umožňuje vytvářet inteligentní 3D model stavby, který je dále využíván pro vizualizaci, simulaci a koordinaci projektu. BIM data mohou, kromě projektantů a inženýrů, využít i vlastníci nemovitostí či poskytovatelé služeb pro správu budov.

Díky BIMu dochází ke snížení nákladů spojených s daným projektem. Ať už díky tomu, že architekti dokážou vytvářet přesnější návrhy bez zbytečných opomenutí plynoucích z možností zobrazení ve 2D, tak i z toho důvodu, že je vše přesně objemově vykázáno a změny v projektech se promítnou napříč celým modelem.

Díky tomu je možné činit informovanější rozhodnutí o proveditelnosti a reálnosti správy takového projektu, a to i z pohledu celého životního cyklu budovy. BIM také značně usnadňuje plánování nákladů takového projektu a celkově komunikaci napříč celým pracovním týmem.

Druhá část dokumentu [zde](#)

Proč využít BIM pro koordinaci?

Do procesu tvorby BIM modelu vstupuje více účastníků. V ideálním případě by to měli být všichni, co mají se stavbou cokoliv společného, jak naznačuje obrázek. BIM pak slouží jako **jedna komunikační platforma**, která zpracovává vstupy od všech zúčastněných. Chceme li, aby k vzájemné výměně informací a koordinaci docházelo efektivně, je potřeba definovat způsob, jak k tomu bude docházet. Tedy určit metody přístupu jednotlivých účastníků k modelu, jaké jsou role a zodpovědnosti daných osob.

Díky BIMu je možné provádět online revize celého aktuálního modelu. S výhodou se využívají nástroje pro **automatické vyhledávání** kolizí napříč celým projektem, který v sobě dokáže propojit modely z různých vstupů a softwarů. BIM umožňuje členům týmu digitálně prozkoumat všechny fyzické a funkční vlastnosti jednotlivých částí projektu před tím než je postaven. Díky 3D koordinaci jasně dochází k úsporám nákladů, protože je možné virtuálně řešit problémy, které by byly patrné až na samotné stavbě a zároveň **maximálně eliminovat nepřesnosti a chyby projektu**.

